



## Ultraminiatur-Schalter DH 2

### Technische Daten

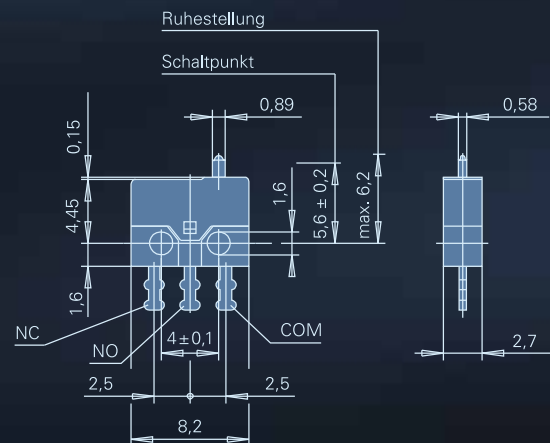
<b>Kontaktbestückung</b>	Wechsler
<b>Kontaktöffnungsweite</b>	< 3 mm
<b>Schaltspannung max.</b>	30VDC
<b>Schaltstrom</b>	5 - 500 mA DC
<b>Schaltbetätigungskraft max.</b>	max. 90cN
<b>Gesamtweg</b>	ca. 0,85 mm ohne Zusatzbetätiger
<b>Lebensdauer mechanisch</b>	> 50.000 Betätigungen
<b>Lebensdauer elektrisch bei max. Last</b>	> 30.000 Schaltspiele
<b>Umgebungstemperatur allg.</b>	-25°C bis + 70°C
<b>Werkstoffe</b>	
<b>Gehäuse</b>	PPS (UL 94V-0)
<b>Deckel</b>	PBT (UL 94V-0)
<b>Zusatzbetätiger</b>	PBT (UL 94V-0)
<b>Anschlüsse</b>	CuZn streifenversilbert
<b>Kontakte</b>	AgNi, gal. Au
<b>Schutzart Schalterinnenraum</b>	IP40

Für Detailinformationen und die Auslegung obiger Angaben fordern Sie bitte unbedingt unsere technische Spezifikation und Zeichnung an.

### Merkmale

- Sehr geringe Baugröße (nur 8,2 x 2,7 x 6,2 mm)
- Speziell für kleine Schaltströme und Spannungen konzipiert
- Ohne oder mit integriertem Zusatzbetätiger lieferbar
- Lötanschluss oder Einsatz in Leiterplatte liegend oder stehend

### Abmessungen in mm



## Zusatzbetätiger

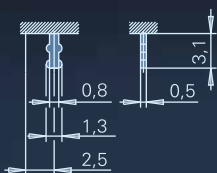
Zusatzbetätiger	Schaltbetät. Kraft max.(cN)	Vorlauf max. (mm)	Nachlauf min. (mm)	Differenzweg max.(mm)	Ruhestellung max. (mm)	Schaltpunkt (mm)
Ohne Zusatzbetätiger	90	0,35	0,1	0,07	6,2	5,6 ± 0,15
Mit Zusatzbetätiger	50	1,3	0,3	0,6	8,5	6,7 ± 0,5

## Vorzugsvarianten

Bestell-Nr.	Schaltleistung	Anschlussart	Zusatzbetätiger	Schalt- betätigungskraft (cN)	Schaltpunkt (mm)	Vorlauf- weg max. (mm)	Nachlauf- weg min. (mm)	Differenz- weg max. (mm)
DH2C-B1AA	5-500 mA, 30VDC	Lötanschluss gerade, 1,3 x 3,1	-	90	5,6 ± 0,15	0,35	0,1	0,07
DH2C-B1PA	5-500 mA, 30VDC	Lötanschluss gerade, 1,3 x 3,1	Kunststoff, gerade	50	6,7 ± 0,5	1,3	0,3	0,6
DH2C-C4AA	5-500 mA, 30VDC	LP-Anschluss gerade, 0,64 x 3,1	-	90	5,6 ± 0,15	0,35	0,1	0,07
DH2C-C5AA	5-500 mA, 30VDC	LP-Anschluss rechts, 0,64 x 3,1	-	90	5,6 ± 0,15	0,35	0,1	0,07
DH2C-C6AA	5-500 mA, 30VDC	LP-Anschluss links, 0,64 x 3,1	-	90	5,6 ± 0,15	0,35	0,1	0,07

## Anschlüsse

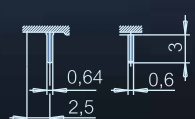
Lötanschluss



Bohrbild



LP-Anschluss gerade



LP-Anschluss  
rechts



links



## Zusatzbetätiger (Kunststoff)

