

Mitte-Null-Schalter NM02



Technische Daten

Kontaktbestückung	2 Schließer mit gemeinsamen Mittelkontakt
Kontaktöffnungsweite	< 3 mm
Schaltleistung	5–100 mA bei 12VDC
Betätigungsweg	max. 40°
Schaltwinkel	10° ± 5°
Schaltbetätigungskraft	max. 50 cN
Lebensdauer mechanisch	100.000 Betätigungen in jeder Richtung
Werkstoffe	
Gehäuse	PA
Betätiger	PA
Anschlüsse	CuZn versilbert
Kontakte	AuAg (Crosspoint)
Dichtmanschette	TPE (silikonfrei)
Schutzart Schalterinnenraum	IP67

Für Detailinformationen und die Auslegung obiger Angaben fordern Sie bitte unbedingt unsere technische Spezifikation und Zeichnung an.

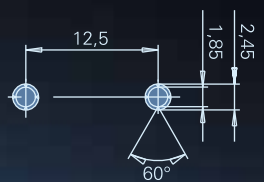
Merkmale

- Schalter in Miniaturbauweise mit neutraler Mittelstellung und großem Betätigungswinkel ($\pm 40^\circ$) nach links und rechts
- Schaltwinkel von $10 \pm 5^\circ$
- Großer Nachlaufweg für hohe Schaltsicherheit
- Abhängig von der Betätigungsrichtung schließt der jeweils gegenüberliegende Kontakt
- Lebensdauer > 100.000 Schaltspiele
- Wasserdicht nach Schutzart IP67 mit silikonfreier Dichtmanschette
- Umgebungstemperatur -40 bis +85°C
- Bestell-Nr. NM02-0058

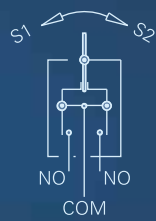




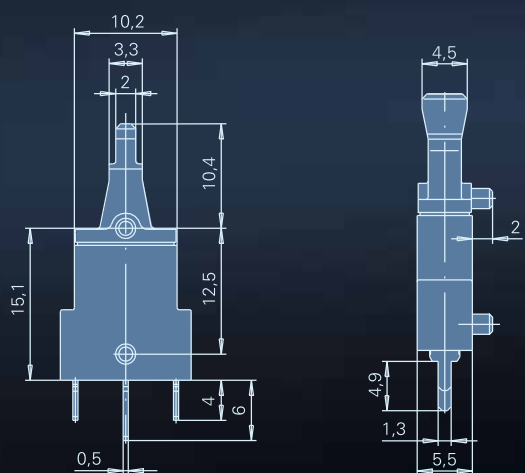
Lochbild für Fixierzapfen



Funktionsprinzip



Abmessungen in mm



Betätigungswege

